

TATA TERTIB LABORATORIUM EKOFISILOGI

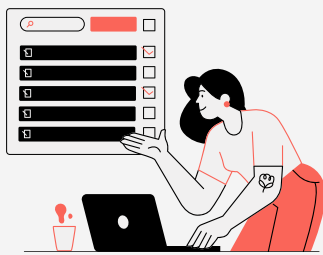


- Pengguna laboratorium melepaskan alas kaki sebelum masuk kedalam laboratorium dan meletakkan pada rak Sepatu yang tersedia
- Pengguna laboratorium melaporkan keperluan kegiatan pada PLP dan mengisi form daftar pengunjung laboratorium. Mahasiswa yang melaksanakan praktikum di dalam laboratorium wajib mengisi daftar hadir dan menggunakan jas laboratorium setiap praktikum. Mahasiswa penelitian wajib mengisi logbook penelitian dan alat yang disediakan
- Pengguna wajib menjaga kebersihan dan kenyamanan didalam laboratorium
- Pengguna laboratorium wajib menjaga tata tertib dan sikap selama berkegiatan dalam laboratorium
- Mahasiswa/ peneliti yang akan melaksanakan penelitian di laboratorium wajib mendapatkan izin dari Kepala laboratorium
- Penggunaan laboratorium diluar jadwal praktikum yang tertera wajib mendapatkan izin dari kepala laboratorium dengan mengisi log book penggunaan ruangan
- Penggunaan dan peminjaman alat laboratorium wajib mendapatkan izin dari Kepala laboratorium dan mengisi logbook penggunaan alat
- Penyelenggara praktikum menyampaikan kebutuhan penggunaan alat praktikum sebelum kegiatan praktikum agar dapat diketahui ketersediaan alat dan disiapkan oleh laboran
- Penggunaan alat wajib mengikuti panduan yang sudah disediakan, apabila ada kendala terhadap penggunaan alat segera hubungi PLP
- Pengguna laboratorium dilarang memindahkan alat dan/atau membawa keluar alat tanpa seizin Kepala laboratorium
- Sebelum meninggalkan laboratorium pastikan semua alat yang digunakan sudah dibersihkan dan tidak meninggalkan sampah. Alat-alat yang menggunakan Listrik wajib dimatikan dan dicabut dari saluran Listrik yan tersedia
- Sebelum meninggalkan laboratorium, pengguna ruangan wajib untuk merapihkan Kembali kursi, mematikan AC, kipas angin, air, proyektor, dan lampu dalam laboratorium
- Penggunaan fasilitas laboratorium hanya diperbolehkan dalam jam kerja. Penggunaan laboratorium diluar jam kerja harus mendapatkan persetujuan dari kepala laboratorium, dan mengisi logbook penggunaan ruangan
- Segala jenis kerusakan/ kehilangan merupakan tanggung jawab dari pengguna alat, dan wajib mengganti kerusakan / kehilangan barang tersebut sesuai dengan jenis barang yang dirusakkan atau dihilangkan, apabila tidak melakukan penggantian maka surat bebas laboratorium tidak dapat dikeluarkan.
- Pengguna laboratorium yang tidak menaati tata tertib laboratorium ekofisiologi, maka tidak diperkenankan Kembali untuk menggunakan laboratorium ekofisiologi



Alur Praktikum Laboratorium Ekofisiologi Fakultas Pertanian

Standar Operasional Prosedur



DISTRIBUSI MATA KULIAH OLEH KAPRODI

kaprodi menyampaikan distribusi matakuliah dan menyerahkan pada akademik



KOORDINASI ANTARA KEPALA LAB DAN KOOR. MATA KULIAH

koordinasi terkait penggunaan ruangan, alat, dan jadwal praktikum



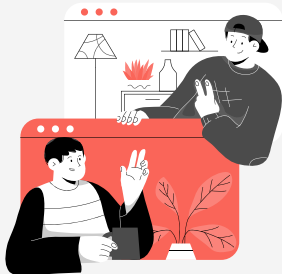
PELAKSANAAN PRAKTIKUM

- Praktikan wajib mematuhi tata tertib dan Panduan praktikum
- praktikum didampingi oleh dosen/ asisten praktikum
- Merapihkan alat dan bahan
- Meninggalkan lab dalam kondisi bersih dan rapih



KEPALA LABORATORIUM

Kepala Laboratorium mengeluarkan jadwal kegiatan praaktikum berlangsung



PENDAMPINGAN PLP

- Penggunaan beberapa alat perlu dampingan PLP
- Hubungi PLP apabila terdapat masalah dalam laboratorium



MENGISI LOGBOOK

Melengkapi logbook:

- Penggunaan alat
- Penggunaan ruangan

Logbook diisi sebelum meninggalkan laboratorium



MEMBUAT LAPORAN PRAKTIKUM

Menyusun pelaporan berdasarkan format dan panduan praktikum yang tersedia



MELENGKAPI ADMINISTRASI

- Pengumpulan laporan
- Pendataan apakah ada kehilangan/ kerusakan alat
- Penggantian alat yang rusak



PELAKSANAAN UJIAN

Ujian dapat dilaksanakan apabila mahasiswa memenuhi syarat presesnsi kehadiran serta telah menyelesaikan administrasi



PENILAIAN HASIL PRAKTIKUM

Dosen menilai hasil praktikum berdasarkan laporan dan kehadiran praktikan

<https://lab-agroteknologi.faperta.untan.ac.id/>



STANDAR OPERASIONAL PROSEDUR LAYANAN LABORATORIUM EKOFISIOLOGI PRAKTIKUM

Ketentuan umum

- Mahasiswa dan dosen diwajibkan menggunakan pakaian rapi dan tidak diperkenankan memakai kaos oblong
- Menggunakan jas laboratorium saat melakukan praktikum
- Hadir sesuai jadwal praktikum yang ditentukan, minimal 5 menit sebelum pelaksanaan
- Kegiatan di laboratorium harus berdasarkan panduan praktikum yang ada dan didampingi oleh dosen pengajar/ asisten praktikum
- Bertanggung jawab pada alat dan kebersihan laboratorium: merapikan dan membereskan alat yang telah digunakan, membuang sampah pada tempatnya, merapikan meja dan kursi setelah digunakan
- Melaporkan segera apabila terjadi kerusakan alat dan kehilangan alat
- Dosen/ Asisten praktikum mengisi logbook
- Sebelum meninggalkan ruangan wajib mengecek Kembali alat dan mematikan ac, kipas angin, lampu, dan proyektor.

Sanksi

- Praktikan yang tidak mematuhi tata tertib tidak dapat mengikuti kegiatan praktikum
- Praktikan yang memindahkan alat tanpa sepengetahuan dosen/ asisten praktikum/ PLP. Maka praktikan dapat dikenai sanksi tidak dapat mengikuti praktikum atau mengganti alat apabila rusak
- Praktikan yang menghilangkan/ merusak/ memecahkan peralatan praktikum maka harus mengganti sesuai dengan barang yang rusak/ kesepakatan dengan PLP dan harus di data pada logbook kerusakan alat, jangka waktu pengembalian adalah sebelum dilaksanakannya periode UAS apabila belum diganti maka praktikan tidak dapat mengikuti UAS.